

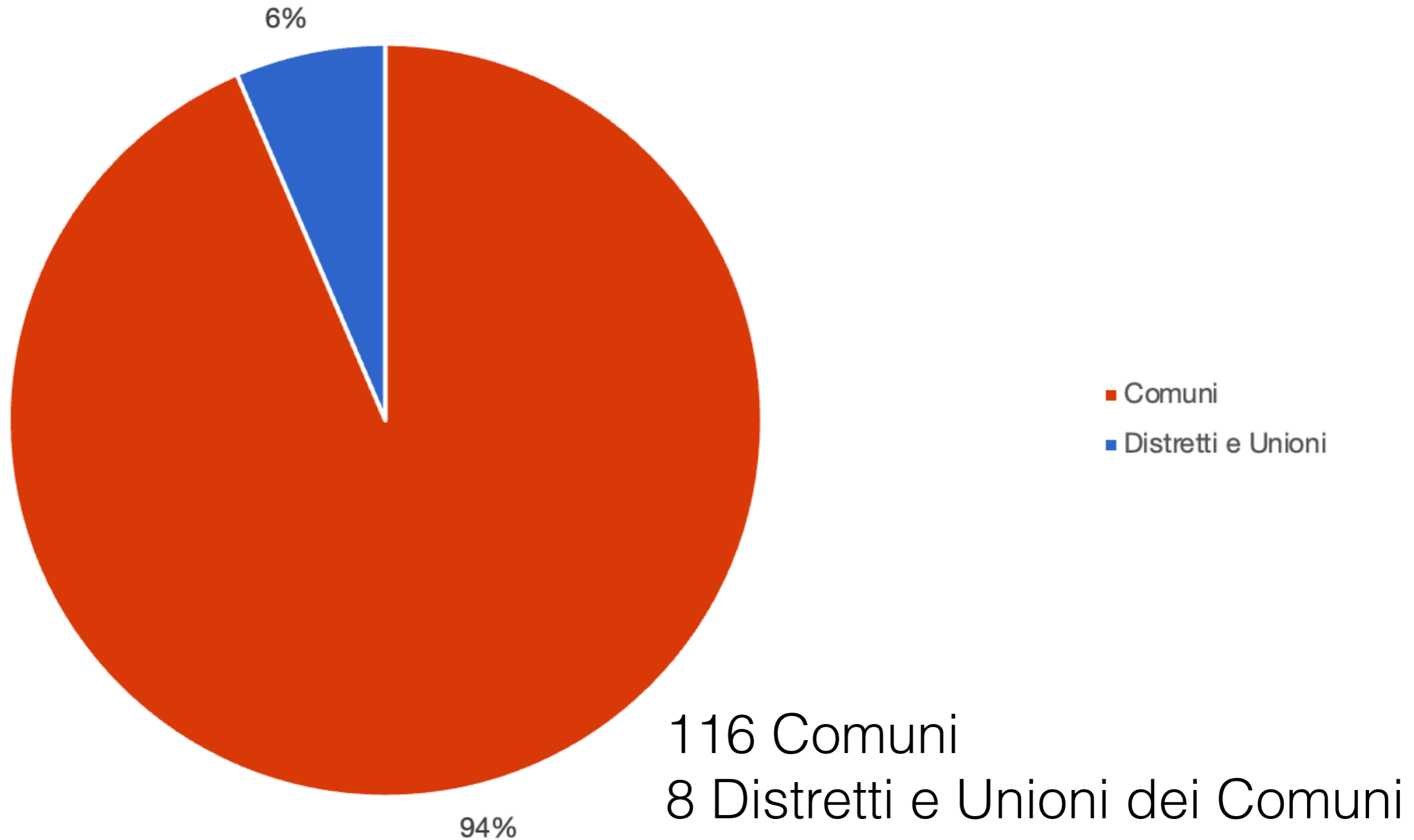


# **Questionario di rilevazione dei fabbisogni formativi relativi al sistema ReGIS**

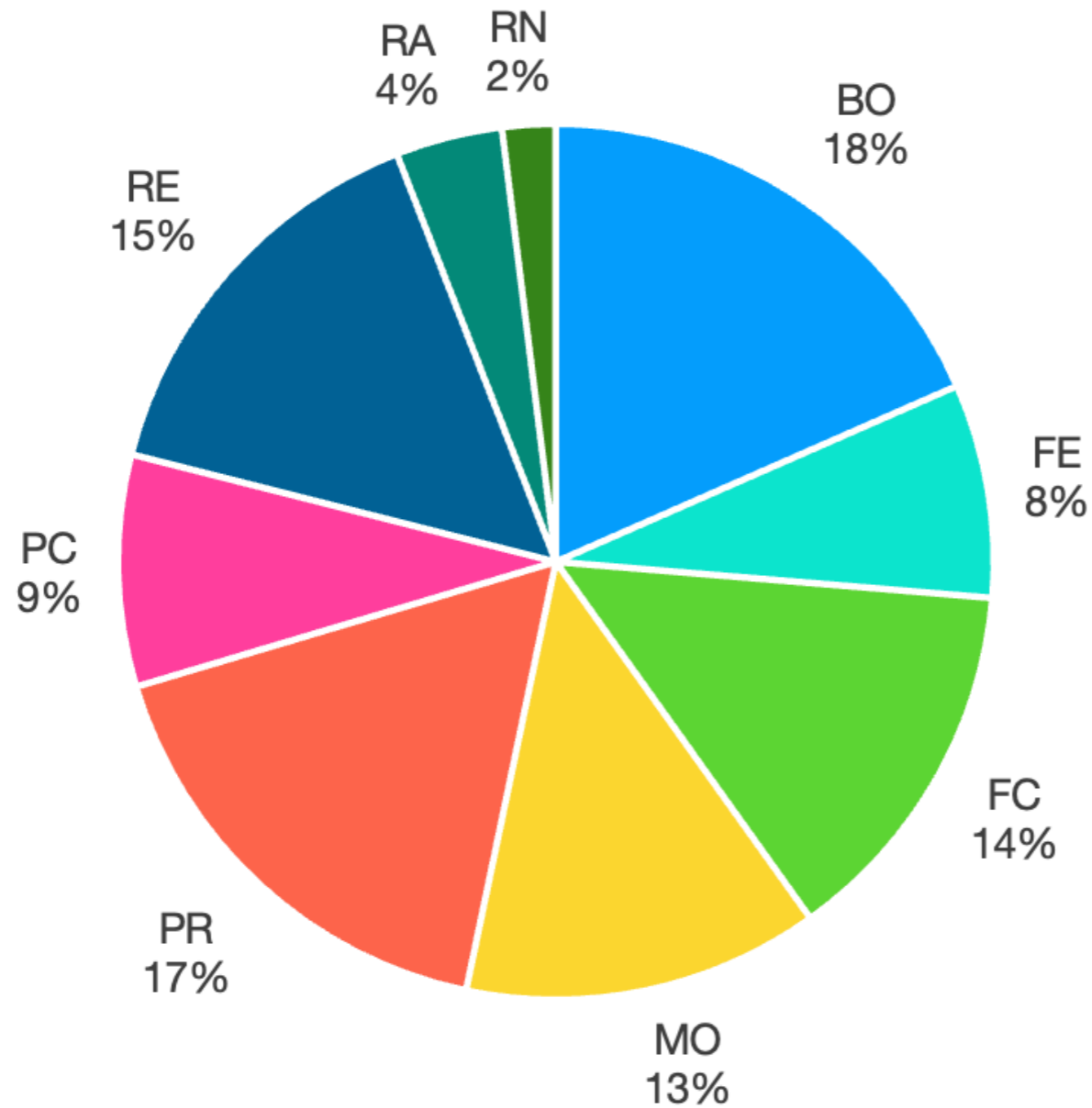
Novembre 2022

Personne che hanno risposto: 152

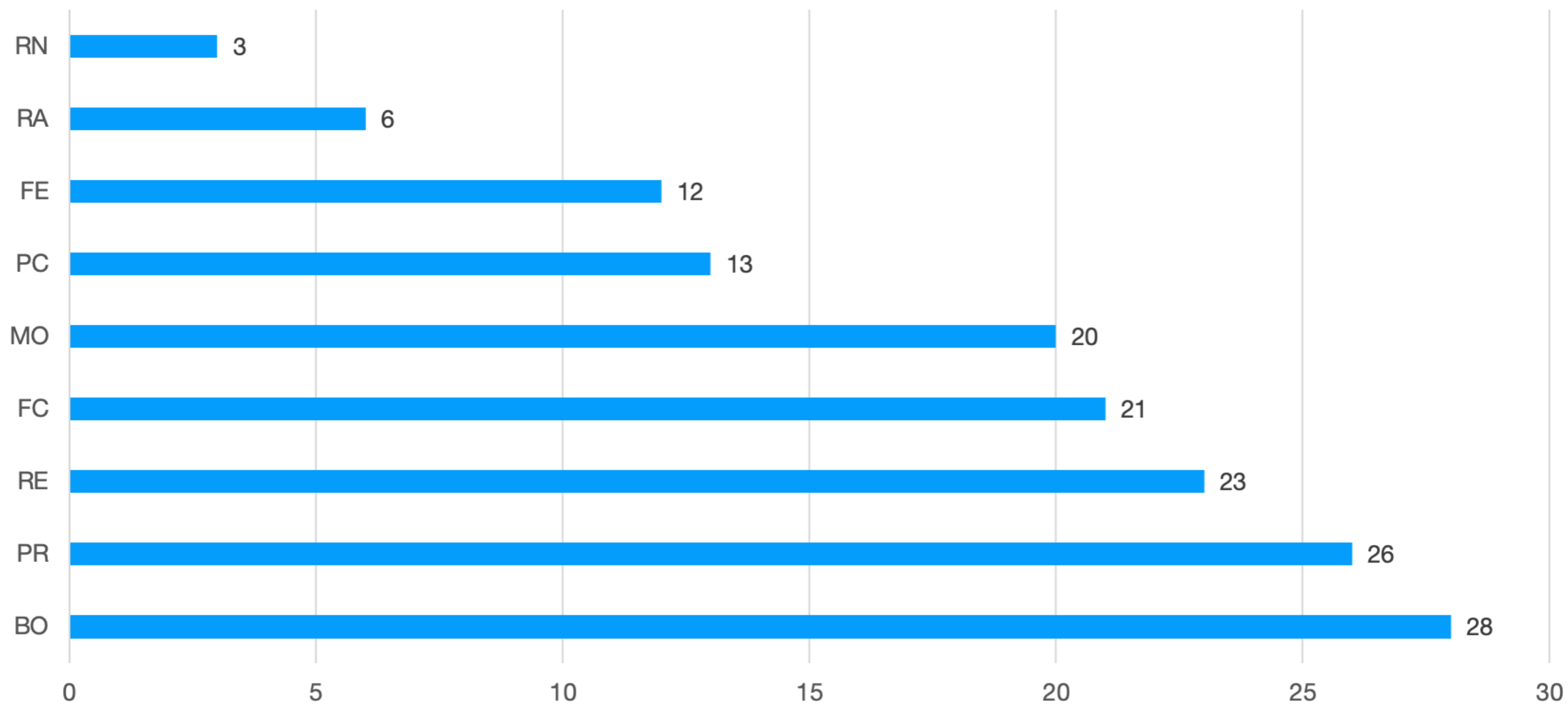
## Enti che hanno partecipato alla rilevazione



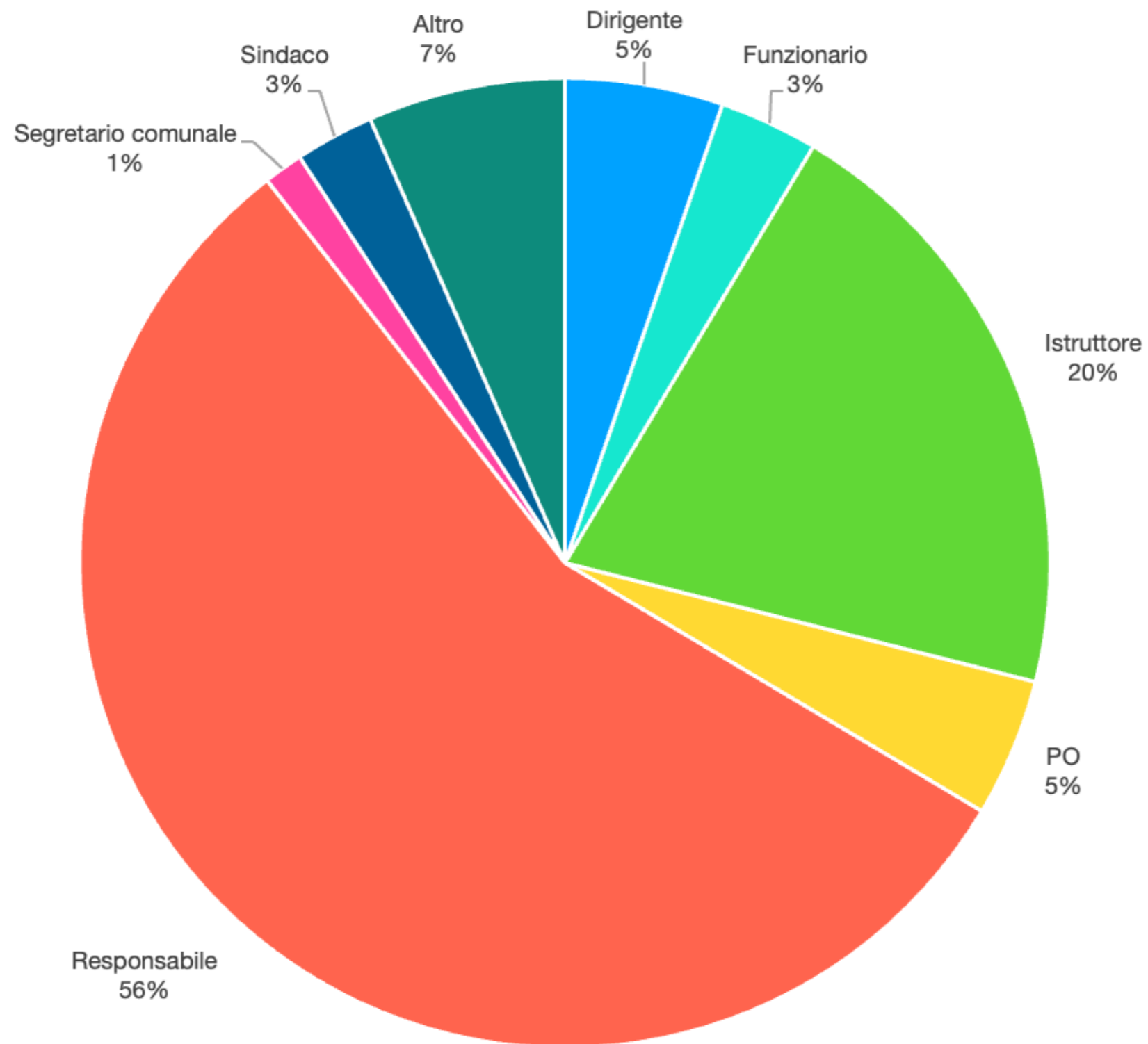
## Province che hanno partecipato alla rilevazione



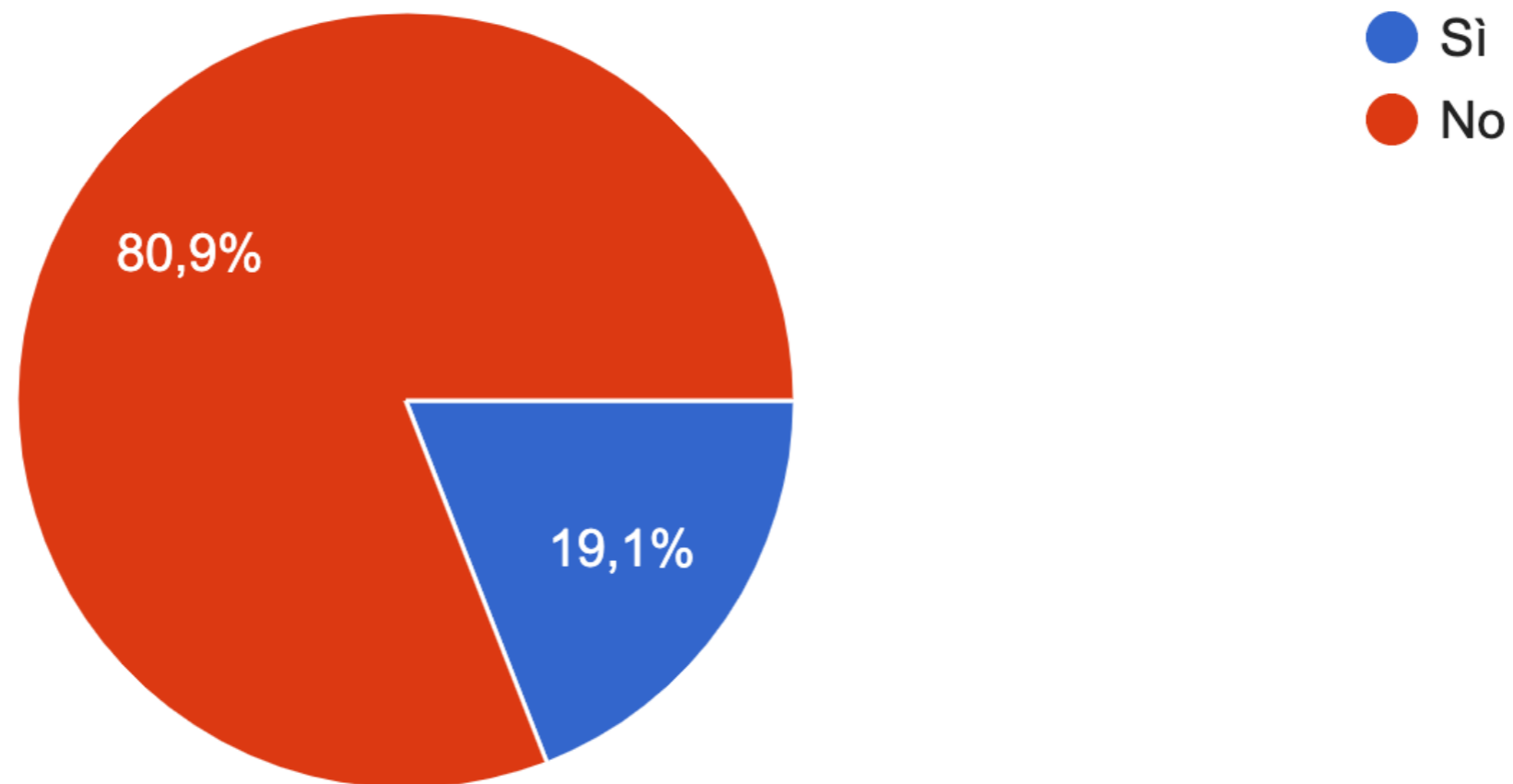
## Enti che hanno partecipato alla rilevazione (per provincia)



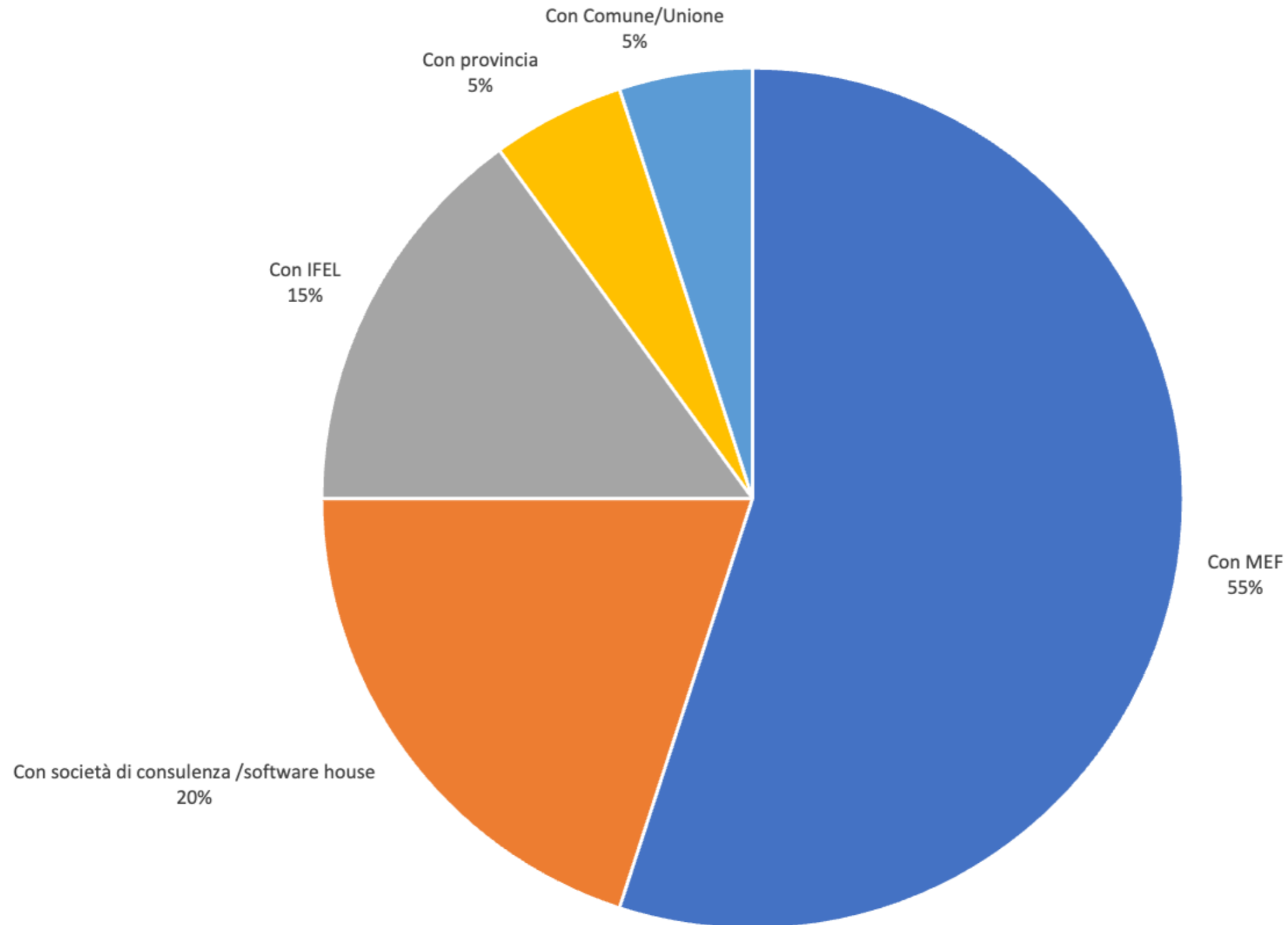
## Ruolo di chi ha partecipato alla rilevazione



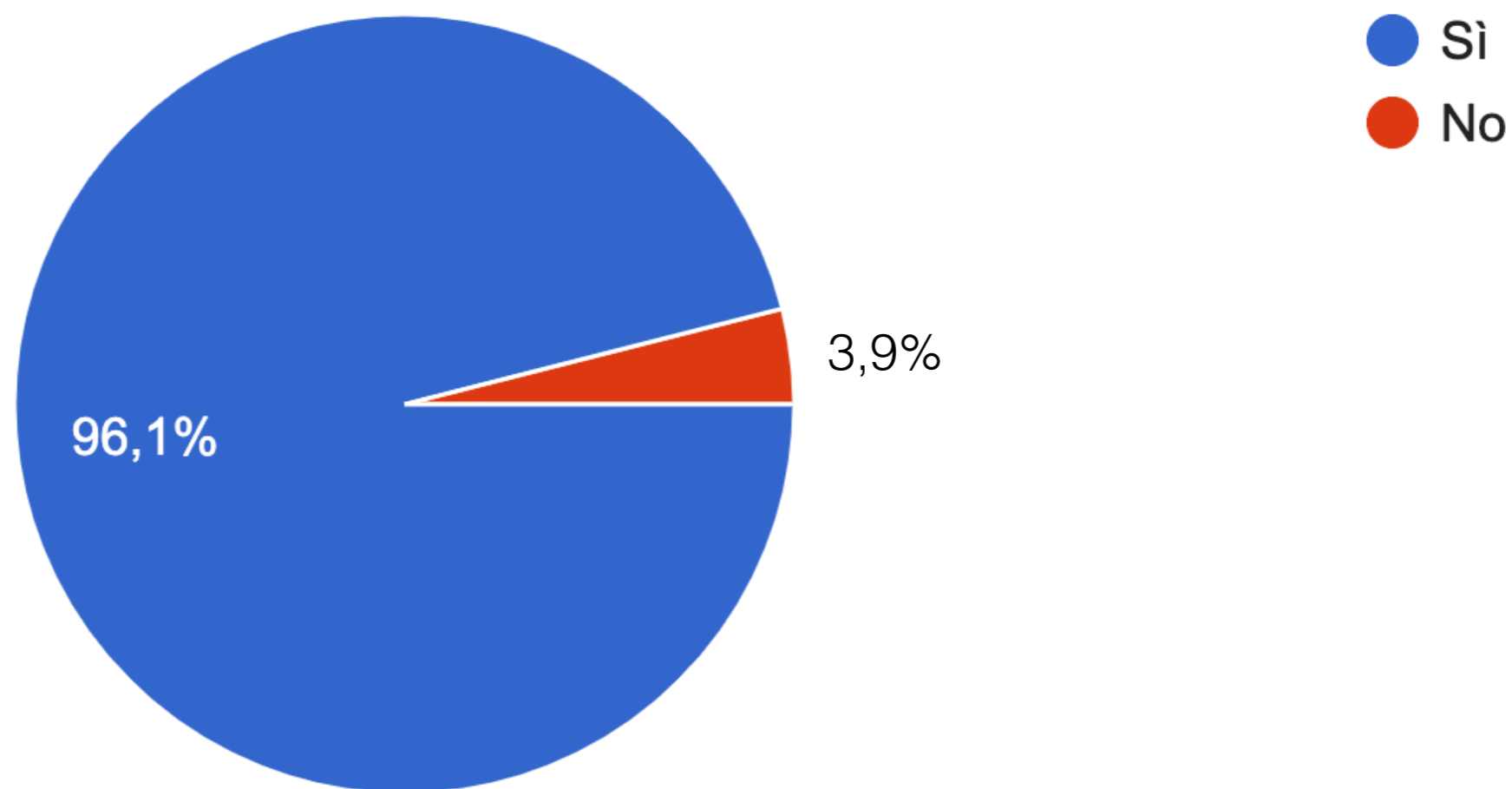
Ha già partecipato ad iniziative formative aventi ad oggetto il sistema ReGiS?



# Se sì, quali:

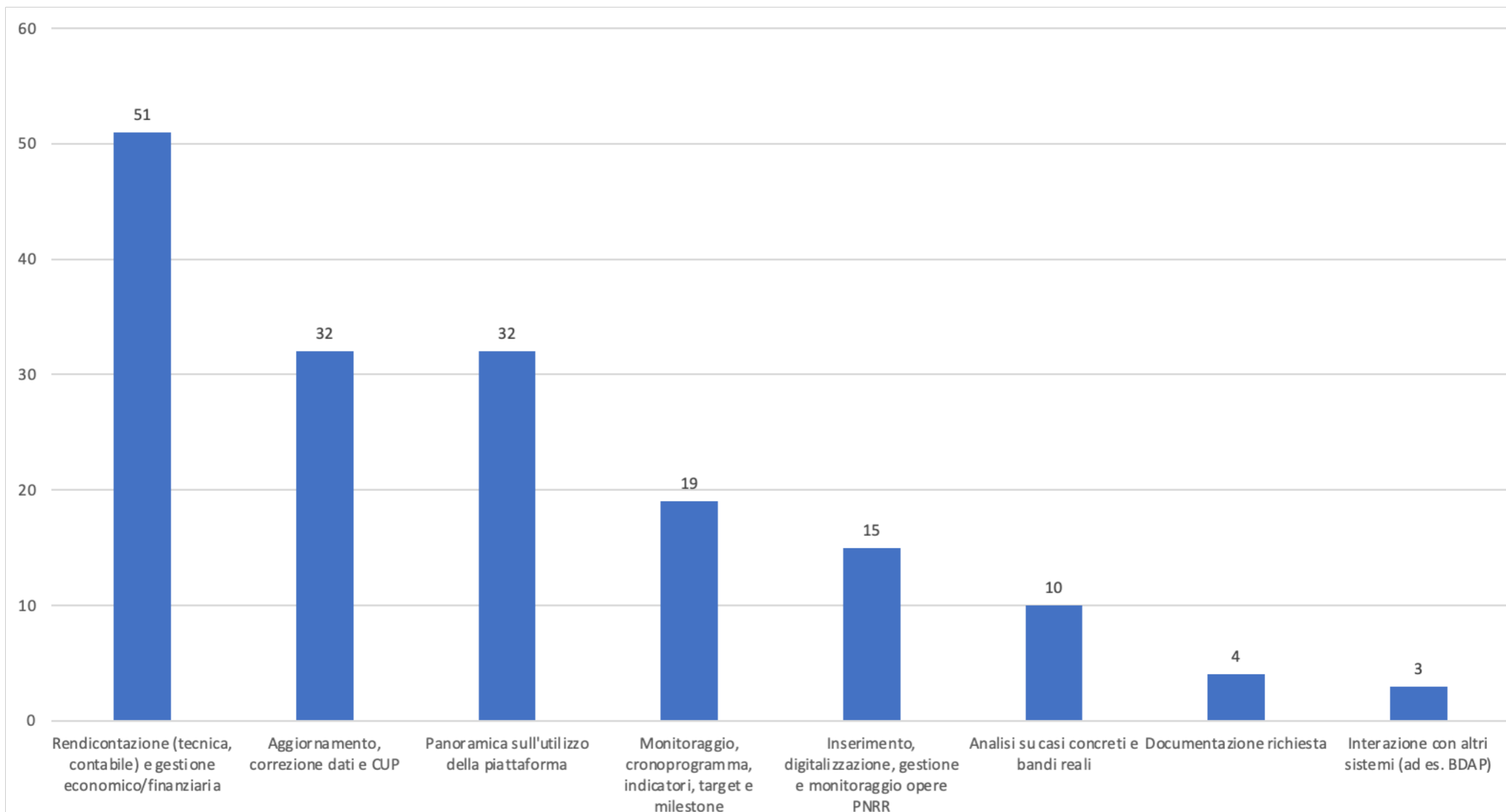


Sarebbe interessato/a ad iniziative formative in tal senso?





# Quali sono le principali esigenze formative che lei o il suo ente ritiene prioritarie relativamente al sistema ReGIS?



Le risposte indicate nel presente questionario sono a titolo personale o rispecchiano anche le aspettative/esigenze dell'ente di appartenenza?

