



Prova V03 per selezione in Lepida 02_2024DIPRETI

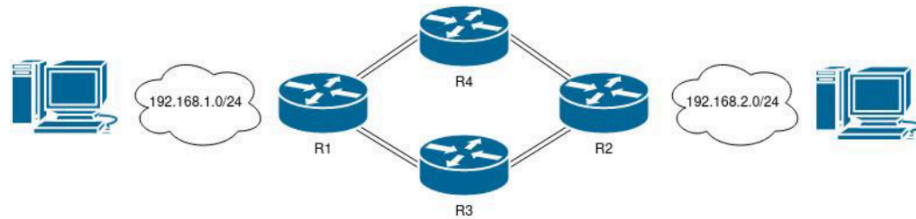
Domande a risposta aperta

- 1) Illustrare la differenza tra Hub, Switch e Router.

- 2) Il candidato immagini di dover effettuare il troubleshooting della seguente problematica:
Da alcuni giorni un insieme di utenti lamenta problematiche di navigazione quando utilizzano il Wi-Fi installato all'interno di una Biblioteca comunale. L'Access Point servente è connesso alla rete interna della biblioteca e la stessa riceve a sua volta banda tramite un link in ponte radio.
Quali cause si possono ipotizzare e che tipo di verifiche è opportuno eseguire per la risoluzione della problematica?

- 3) Il candidato immagini di dover effettuare il troubleshooting della seguente problematica:

PC A non riesce a raggiungere PC B: quali operazioni di controllo effettueresti per indagare sul problema?



4) Descrivere in linea di massima, una architettura di rete in doppia via fisica e suoi vantaggi.

5) Descrivere le caratteristiche costruttive, scopo e funzionamento di un cavo in fibra ottica.